

# 鶴田不動産 コラム

VOL.17 「ハザードマップ」

# 第17回目の今回のテーマは、ずばり 「ハザードマップ」についてです。

- ▶ 是非、ご自宅をご確認してみてください。
- ▶ 今年の台風も大型化しそうです。
- ▶ 避難場所の確認もお忘れなく。
- ▶ ※URLを記載しますので、コピーして検索してみてください。

- ▶ 1. まずは下記URLで検索してください。（国交省が運営しているサイトです）
- ▶ <https://disaportal.gsi.go.jp/> → ハザードマップポータルサイトを選択します。

The screenshot shows the 'Hazard Map Portal Site' (ハザードマップポータルサイト) interface. At the top, the title is 'ハザードマップポータルサイト' with the subtitle '~身のまわりの災害リスクを調べる~'. Below the title are four navigation buttons: '使い方' (Usage), '利用規約' (Terms of Use), '問い合わせ' (Contact Us), and '関連情報' (Related Information).

The main content is divided into two columns:

- Left Column: 重ねるハザードマップ (Overlapping Hazard Map)**
  - Subtitle: ~災害リスク情報などを地図に重ねて表示~
  - Description: 洪水・土砂災害・津波のリスク情報、道路防災情報、土地の特徴・成り立ちなどを地図や写真に自由に重ねて表示できます。
  - Button: 地図を見る (View Map)
  - Field: 場所を入力 (Enter location) with an example: 茨城県つくば市北郷1 / 国土地理院
  - Section: 表示する情報を選ぶ (Select information to display)
  - Icons and labels for information types:
    - 洪水(想定最大規模) / 洪水(計画規模)はこちら (Flood)
    - 土砂災害 (Landslide)
    - 津波 (Tsunami)
    - 道路防災情報 (Road disaster information)
  - Footer: ※掲載データに関する留意事項 (Notes on published data)
- Right Column: わがまちハザードマップ (My Town Hazard Map)**
  - Subtitle: ~地域のハザードマップを入手する~
  - Description: 各市町村が作成したハザードマップへリンクします。地域ごとの様々な種類のハザードマップを閲覧できます。
  - Button: 地図で選ぶ (Select by map)
  - Field: まちを選ぶ (Select town) with dropdowns for 都道府県 (Prefecture) and 市区町村 (City/Town/Village)
  - Map: A map of Japan with a magnifying glass over a specific area, showing a 'ハザードマップ「〇〇版」' (Hazard Map '〇〇 Edition') for a specific city.

- ▶ 2. 実際に見てみましょう
- ▶ ・私が**自宅だ**と思い込んでいる港区で見てください。
- ▶ ・市区町村を「東京都」→「港区」で指定すると下記の画面に移ります。



- ▶ 3. 港区役所のサイトに移ります
- ▶ 私が住んでいると想像している地区を選びます。

港区 MINATO CITY

サイトマップ 携帯サイト English 中文 韓国

文字の大きさ・色合い変更 音声読み上げ ふりがな表示 お問い合わせ・ご意見 Inquiry/Opinion

トップページ 暮らし・手続き 防災・生活安全 健康・福祉 子ども・家庭・教育 環境・まちづくり 産業・文化・観光 区政情報

現在のページ:ト

ハザードマップ

・ 浸水ハザード

マイページ

あなたの好きなページを登録されたページを登録してください。

このページを登録する

検索 検索するには

トップ>ハザードマップ>浸水ハザードマップ

更新日:2019年9月30日

川川の排水能力を大きく超える激しい雨が降った場合に、浸水が発生する地域を想定される地域とその深さ、避難所等を示しています。

定しました

平成27年5月の水防法改正に伴い、東京都が平成30年12月に「城南地区河川流域浸水予想区域図」を改定しました。その改定により、浸水想定に用いる対象降雨が、東海豪雨(平成12年9月発生、時間最大雨量114mm・総雨量589mm)から想定し得る最大規模の降雨(時間最大雨量153mm・総雨量690mm)に変更されました。

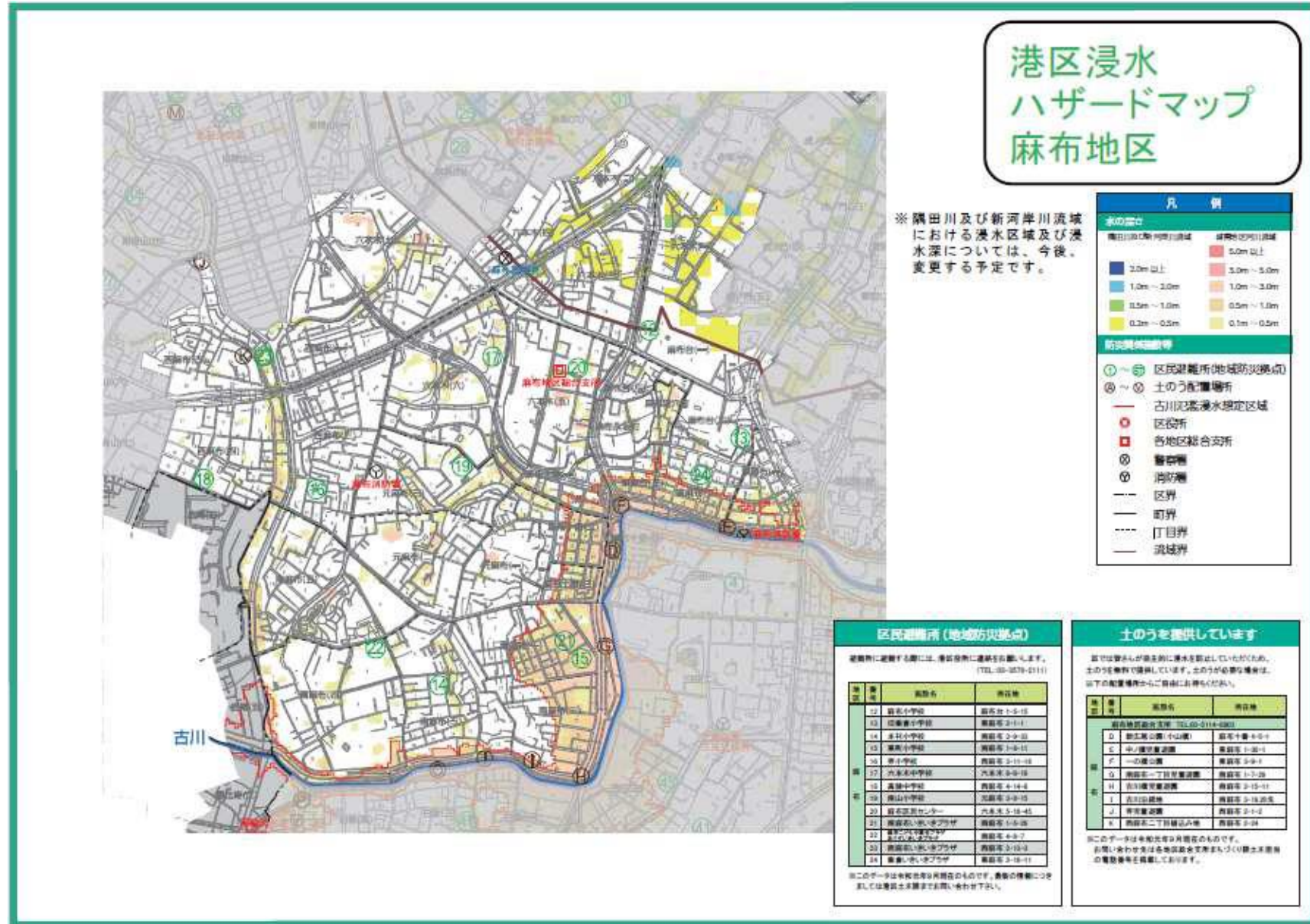
港区浸水ハザードマップは、東京都が作成した浸水予想区域図を基に作成しています。今回の東京都の「城南地区河川流域浸水予想区域図」の改定(平成30年12月)に合わせ、港区浸水ハザードマップを改定しました。改定した浸水ハザードマップは、想定し得る最大規模の降雨(時間最大雨量153mm・総雨量690mm)によるシミュレーションを基にしています。(※一部地域を除く)

※一部地域とは、隅田川及び新河岸川流域(主に、新橋・虎ノ門・六本木・麻布台・赤坂地区等)であり、このたびの変更はありません。今後、東京都による新たな浸水想定公表に合わせ、更新する予定です。

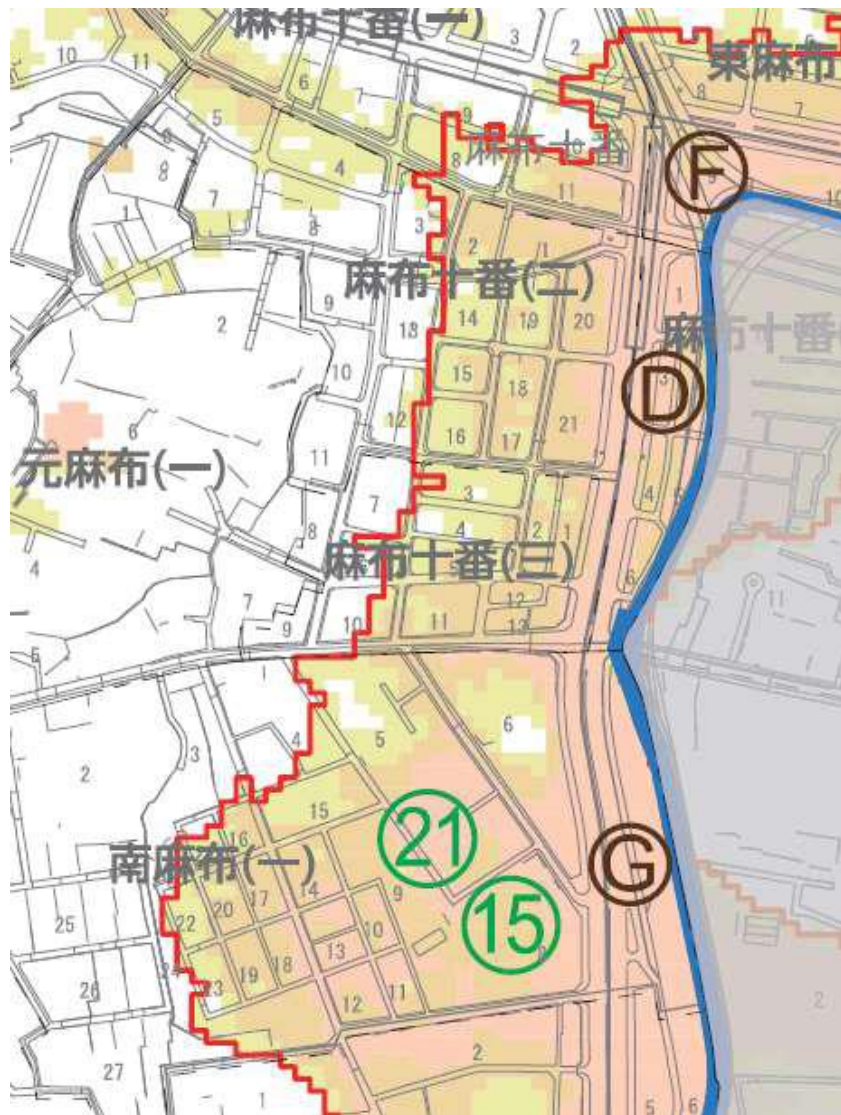
浸水予想区域図の詳細については、下記の関連リンク(東京都建設局のホームページ)をご参照ください。

- ・ 浸水ハザードマップとは
- ・ 浸水ハザードマップ日本語版(区内全域地図面)(PDF:7.625KB)
- ・ 浸水ハザードマップ日本語版(静穏面)(PDF:2.888KB)
- ・ 浸水ハザードマップ日本語版(芝地区)(PDF:7.797KB)
- ・ 浸水ハザードマップ日本語版(麻布地区)(PDF:4.916KB)
- ・ 浸水ハザードマップ日本語版(赤坂地区)(PDF:4.204KB)
- ・ 浸水ハザードマップ日本語版(高輪地区)(PDF:4.370KB)
- ・ 浸水ハザードマップ日本語版(芝浦港南地区)(PDF:4.181KB)
- ・ 浸水ハザードマップ英語版(区内全域地図面)(PDF:8.121KB)

▶ 4. これが港区麻布地区の浸水ハザードマップ（大雨時の浸水）です。



- ▶ 5. 果たして、私の自宅（夢）麻布十番は、どーなっているのでしょうか
- ▶ 想定される水の深さです。※色が分かりにくいですが、浸水想定されてます。



凡 例	
水の深さ	
隅田川及び新河岸川流域	城南地区河川流域
■ 2.0m 以上	■ 5.0m 以上
■ 1.0m ~ 2.0m	■ 3.0m ~ 5.0m
■ 0.5m ~ 1.0m	■ 1.0m ~ 3.0m
■ 0.2m ~ 0.5m	■ 0.5m ~ 1.0m
	■ 0.1m ~ 0.5m

## 今回の格言

# 「備えあれば憂いなし」

- ▶ ※皆様のご自宅もぜひ確認してみてください。
- ▶ ・避難場所も家族みんなで話し合っておきましょう。
- ▶ ・私の本当の自宅は、5m以上の浸水深です。
- ▶ 水が引くまで2週間以上です。